

CUP Master

トライテック カップ容器等外観検査装置: カップマスター

ラインセンサーカメラを使用した画像での本格的な外観検査装置です。
 カップ容器外観の印刷における「印刷抜け」、「キズ」、「汚れ」などを検査します。
 高精度ラインセンサーカメラを標準使用。高速検査を実現します。

高速検査

フルカラー対応

多品種登録可能

- 生産スピードにより“抜き取り検査”にならざるを得ない検査工程を全数検査にすることが可能
- 高速 (MAX600サンプル/分) でありながら成分表示の小数点抜け検査可能
- 飲料カップの他、歪みの大きなカップめん、透明カップにも対応
- リアルタイムNG表示可能

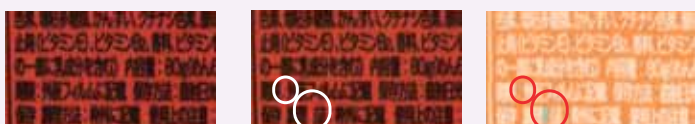


●カップ検査インク抜け検出の例

(左からレファレンス画像・検査画像・結果画像)



※オレンジは一致で濃淡情報を残します。水色は不一致部分。

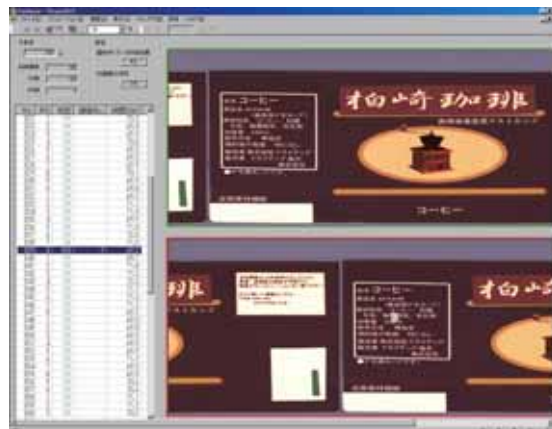


●作業手順

- 1 スタートボタンを押すと、ワークが回転し、ラインセンサカメラからの撮像画像がパソコンに取り込まれます。パソコンに取り込まれた画像に対して検査を開始します。
- 2 検査の結果をモニタに表示します。NG品は振り分け可能です。

※事前に良品の登録やパラメータの設定が必要です。

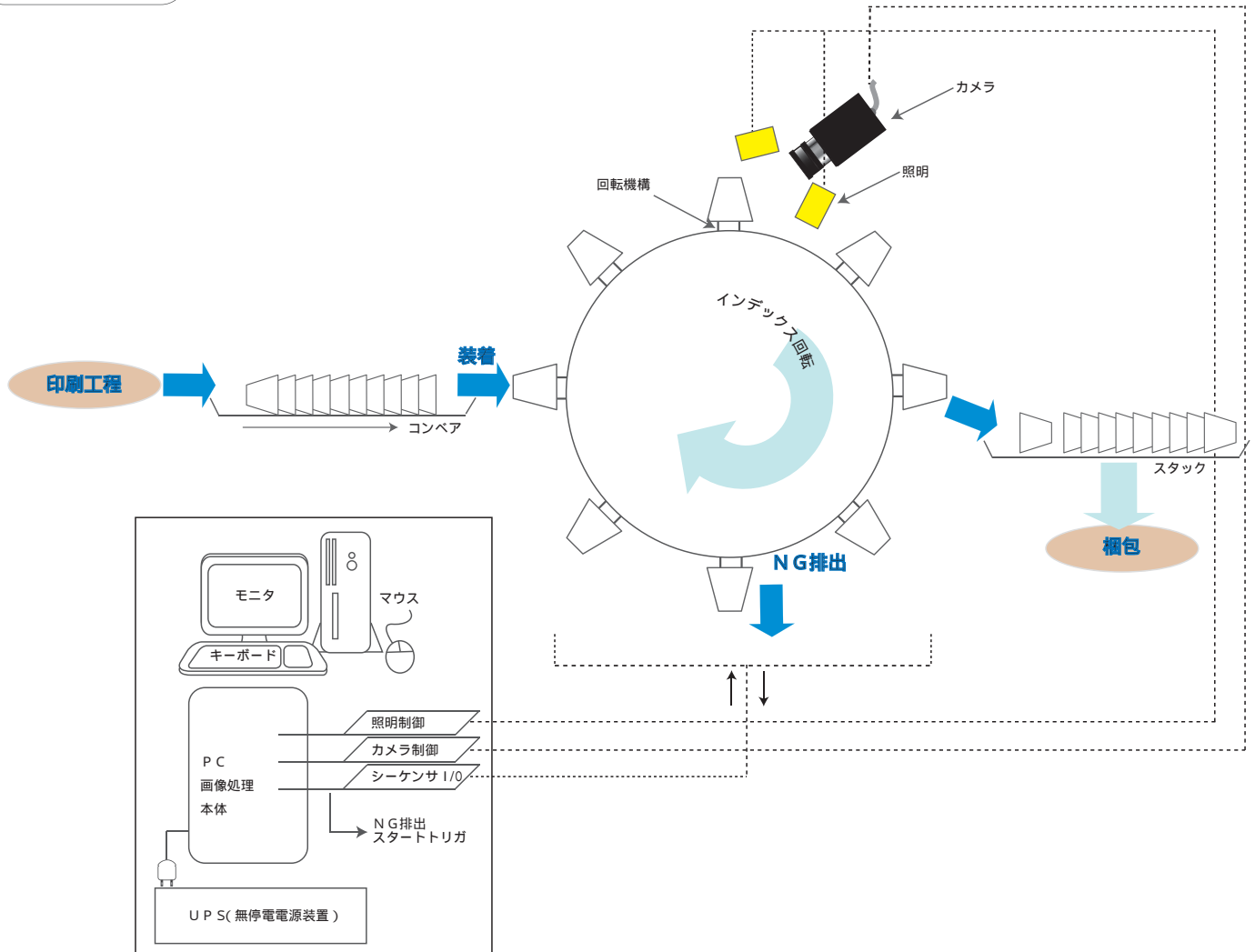
●検査画面例



●カップマスター実機イメージ



システム導入例



● CUP Master 仕様

項目	仕様
主な機能	カップ(容器)の外観(印刷検査)
撮像方法	1024bitまたは2048bitカラーラインセンサー スキャン
照明	直線型LED照明
装置構成	画像検査用PC及び装置一式(カメラ、レンズ、グラブボード、ソフトウェア)
検査速度	600サンプル/分(Max) 検査条件によって異なります。
読取解像度	※読取解像度は、検査内容によって変更になります。
欠陥サイズ	□0.5mm以上
読取画像	24ビットカラー
画像検査方式	パターンマッチング(良品と比較します) 特徴抽出(良品にないシミ・異物等を検出します。)
ソフトウェア構成	①登録作業:良品登録・検査条件設定・検査シミュレーション機能 ②検査工程:OK/NG判定と結果の記録
消費電力	AC100V、1000W以下

! 安全のために：ご使用時は取扱い説明書をよくお読みの上正しくお使いください。

カタログ作成日：2009/09/06
 カタログの内容については、改良のために予告なしに変更する場合があります。ご了承ください。

お問合せ先 **Tritek** 株式会社トライテック

〒945-0114 新潟県柏崎市藤井1995-2

TEL 0257-24-7113 FAX 0257-24-7550

URL <http://www.tritek.co.jp> Mail tritek@tritek.co.jp