

Dot View

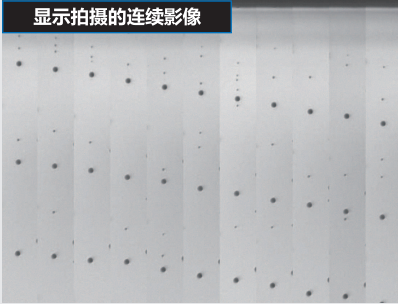
观察喷墨打印设备中喷头喷出的墨滴。

设备特性

通过使用专业相机从喷头的侧面监视喷出的墨滴。采用高速图像处理系统，精确测量计算墨滴喷出速度等项目。
可对每个项目（电压、温度、频率等）自动设置最佳参数。具有『自动测量』功能。

*：根据不同厂家的喷头或墨水，可调整的项目会有所不同。

显示拍摄连续影像



可以安装两种类型的喷头

KONICA MINOLTA x KYOCERA
KONICA MINOLTA KM512 x KM1024
KYOCERA x TOSHIBA TEC etc.

可以在同一个设备里同时搭配两种喷头。

采用高亮度LED频闪灯

可以捕捉及摄像墨水吐出的图像而不会模糊。

可以观察第一点墨滴

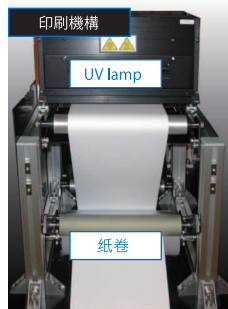
可对应的喷头厂家

· KONICA MINOLTA · KYOCERA · TOSHIBA TEC · RICOH
其他厂家请咨询 (XAAR, Dimatix)

简化打印系统 (选项)

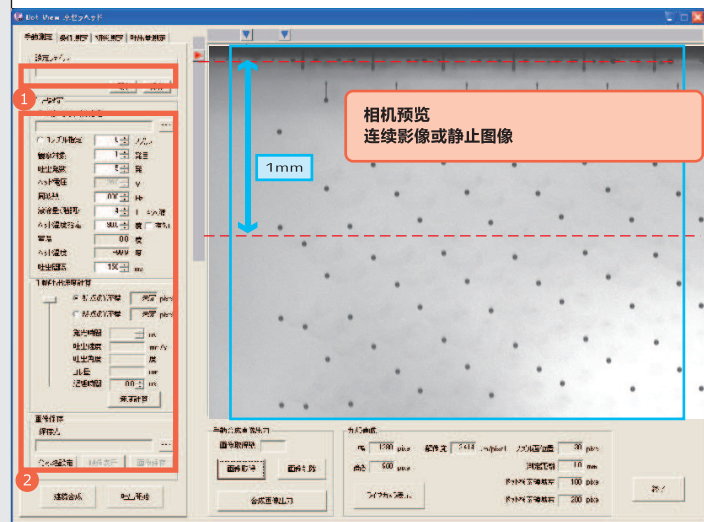
通过附加测试打印机制选件，不仅可以进行喷射观察，还可以执行打印测试。

将打印头移动到卷纸上进行打印。
可以实际使用打印机的打印速度 (MAX:50m/分) 进行打印。
也可以安装紫外灯。



Dot View软件操作界面

- ①：可以选择用于手动测量和条件测量（自动）的测量方法。
- ②：对于墨水吐出条件，测量条件与测量结果，设置其保存目的地。



DotView 基本仕様

相机	· 140万像素黑白相机 (1.280*960pixel) · 视场: 3.2x2.4mm · 分辨率: 2.3μm/pixel
照明	· 闪光灯1个
客户指定项目 (根据喷头会有区别)	· 电压·频率·驱动脉冲宽度(波形) · 喷头温度 (只适用带加热器) · 观察喷嘴排列 (L或R) · 喷射数·间隔 (按完成按键为止, 在指定的间隔进行喷射)
输出数据	· 图像文件 Grey TIFF格式 · 输出文件 文本格式 (观察喷嘴排列·喷射数·发光时间 (μs) 周期 (Dot))
对应喷头/墨水	· 可对应 KonicaMinolta·KYOCERA·Toshibatec制喷头 · XAAR·Dimatix...请咨询 根据喷头厂家, 可使用墨水种类有区别。(水性墨水·UV墨水·溶剂墨水)
设备构造	①喷头数为1个或2个 · ②喷头驱动单元 · ③喷头电源 · ④PC (含驱动程序) · ⑤成像单元 (相机·照明·调整位置架构) · ⑥喷头架子
选项	· 电子天秤·印刷机构 (Roll JET-lab) · 自动搜索喷嘴功能

联络我们

渡莱迪克株式会社

新泻县柏崎市轻井川931-35

☎ 0257-24-7113

☎ 0257-24-7550

🌐 <https://www.tritek.co.jp/>