



Stage JET IT-1

适合家装或大型钢板的特殊打印机”IT-1”。



墨水
对应尺寸
软件
生产效率

专用UV 颜料墨水 (CMYK)
MAX 2,750mm × 1,250mm
Windows 应用软件
约 200 m²/h
※介质最大尺寸, 2pass、往返打印、600×600dpi时。

扫描
方式

把介质固定至平板, 打印头左右扫描打印方式 (=扫描方式) 设备。
适合小批量·高品质要求。

Stage JET IT-1



门, 隔断, 大型家电材料等钢板上可直接打印

数码打印给您带来出彩生活。

MDF、隔板等大型材料上可直接打印



※部分照片是合成

选择 Stage JET IT-1 的理由

理由①

专用墨水方案

提供设备及专用墨水整套方案。

有打印机，介质，墨水就可以做了吗？———做不了。
为了色彩有很好的附着力需要用专用底漆和面漆。
渡莱迪克公司可提供成熟的底漆，墨水，面漆的整套方案。



+



针对家装材料的墨水

介绍底材·表面材料。



专用底漆



专用面漆

●关于墨水

种类

外观

家装材料专用UV墨水 (CMYK)

1L装棕色瓶

Stage JET IT-1为您准备了专用墨水。

专用清洗液

1L装棕色瓶

价格根据采购量有浮动，请事先联系我们。

- 墨水需整瓶更换。■推荐墨水不是对所有材料上都能得到很好的画质。需事先测试，评价工作。
- 墨水的耐光（候）性请用户自行测试评价。■使用墨水时请仔细阅读成分表，请在保质期内使用。

理由②

本设备专为家装建材打印设计

配备本公司自行开发的软件，适合木板或钢板的吸附固定治具，是真正家装建材打印的专用设备。

(1) 强力吸附对位 ⇒较重的材料也能轻松打印

(2) 自动感应材料高度&自动调整功能

根据材料的高度不同，需调整打印头与材料间距离。IT-1在打印前检测高度，可自动调整打印头位置。

理由③

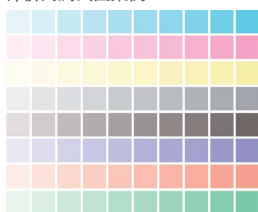
高速打印和高画质

可达到600dpi×600dpi的高分辨率，2pass时200m²/h。

事先测试

利用本公司样机进行打印测试。
制作画质评价和物理评价用的样张。

评价用测试图案例

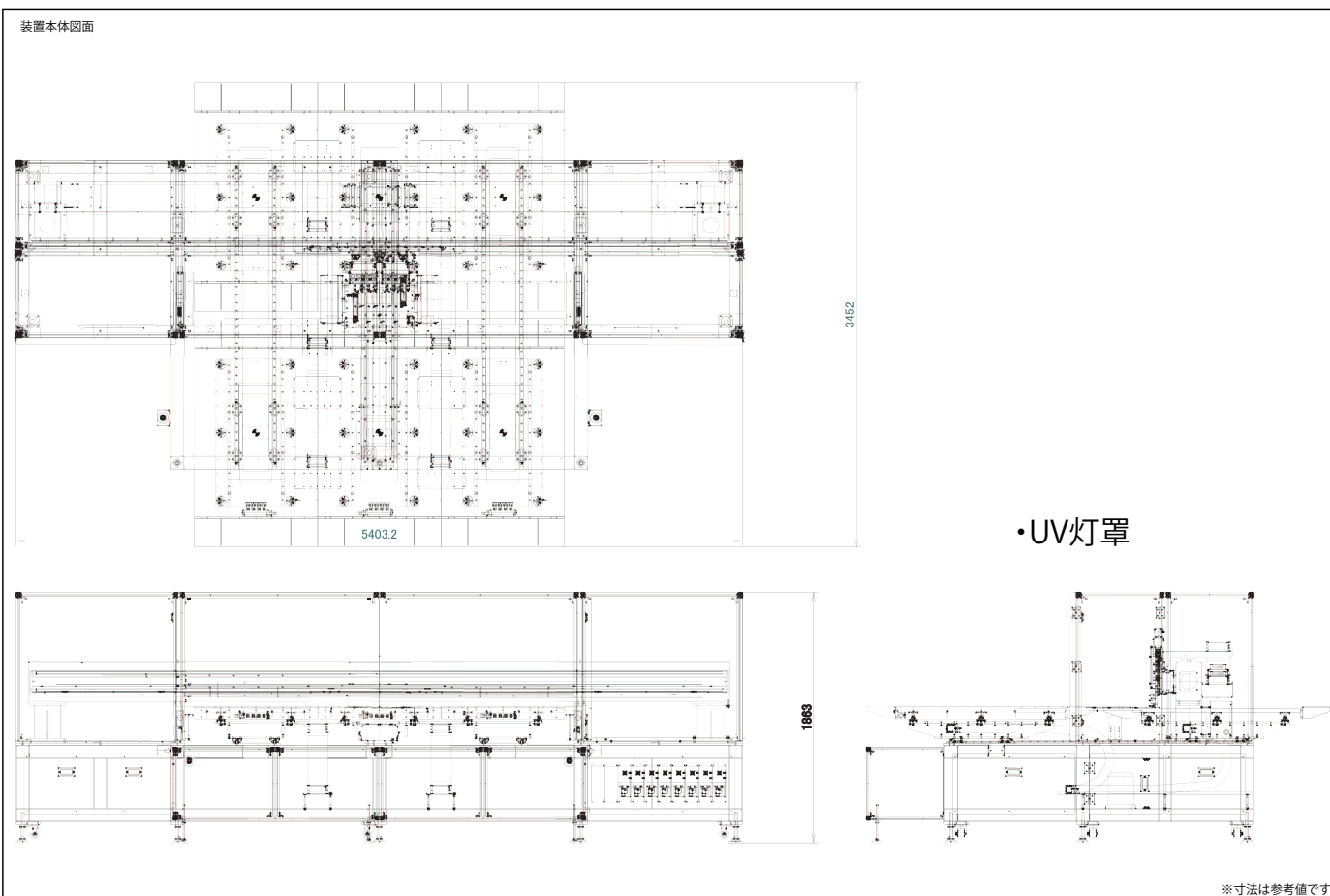


售后服务

- ① 万一设备发生问题时，把LOG文件发送至我公司，根据文件内容找出问题，可对用户进行远程服务。
- ② 远程服务不能满足要求时，派遣工程师进行服务。中国国内由子公司（渡莱迪克苏州）提供服务。
- ③ 防止意外发生，请签订一年2~4次的定期售后服务协议。

●IT-1 规格

项目	标准规格 (也可定制)
打印方式	微压电打印技术
墨水	专用UV有机颜料墨水, 高耐候性。CMYK4色, 最多8色。
底漆/面漆	提供最合适附着, 发色, 各种物理特性的方案。 结合墨水已经过确认。
材料尺寸	最大2,750mm×1,250mm 厚度60mm以下
生产效率	最大尺寸, 2pass, 往返打印, 600×600dpi, 约200㎡/h。4pass时约100㎡/h。 (除固定及取出材料的打印时间)
材料固定方法	夹具对位, 强力吸附。
打印模式	<ul style="list-style-type: none"> • 往返/单向打印 • 可选择2,3,4,6,8pass • 600×600dpi或1,200×1,200dpi
供墨系统	从主墨盒自动供墨
打印头维护	自动擦拭维护
打印头保护	配有未使用打印头的手动保护治具。
打印数据	分为CMYK4色的TIFF文件
RIP	介绍RIP软件(选配)。如选购本公司推荐产品, 可提供制作ICC文件及指导初步使用方法。
图案设计	指导从用户设计的图案到打印数据的方法。
控制软件	<ul style="list-style-type: none"> • Windows应用软件
设备尺寸	5,400mm(W)×3,500mm(D)×1,900mm(H)(宽, 深, 高)
设备重量	约2.0t
安全保护	<ul style="list-style-type: none"> • 急停按键 • UV灯罩



■关于设备·打样价格请联系我们。■IT-1为了技术改进内容会有更改。■本公司提供设备耗材·常用零部件。■本目录中的照片与实际设备或样品有可能不同, 敬请谅解。
■Windows为美国Microsoft Corporation的注册商标。

目录修订日期: 2014/9/9
为了技术改进内容会有更改, 敬请谅解。

Tritek 株式会社トライテック
〒945-1355 新潟県柏崎市軽井川931-35

TEL 0257-24-7113 FAX 0257-24-7550
URL <http://www.tritek.co.jp>