



Kenzai JET-pro

适合多种外墙材料直接打印的特殊打印机“Kenzai JET-pro”。
可直接打印金属外墙板·窑业外墙板·边角料。



墨水
对应尺寸
软件
生产效率

专用UV无机颜料 (CMYK)
MAX4,000mm×510mm
Windows 应用
月数千m² ~ ※根据印刷条件有所不同。

扫描打印方式

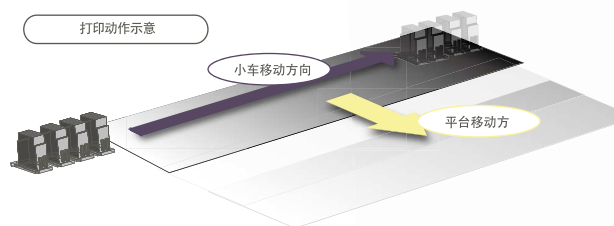
把介质固定至平板，往返扫描打印方式(=扫描方式)设备。适合小批量·高品质要求。

Kenzai JET-Pro

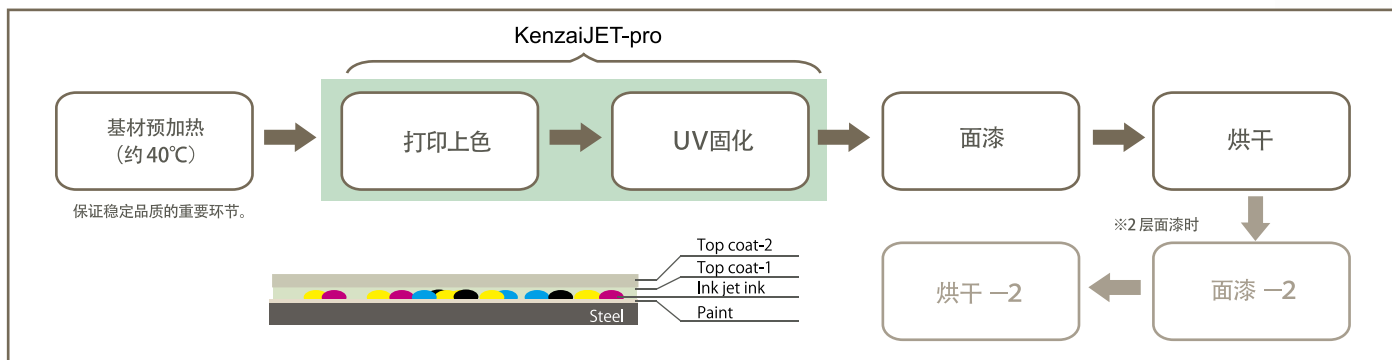


Kenzai JET-Pro 打印的样品

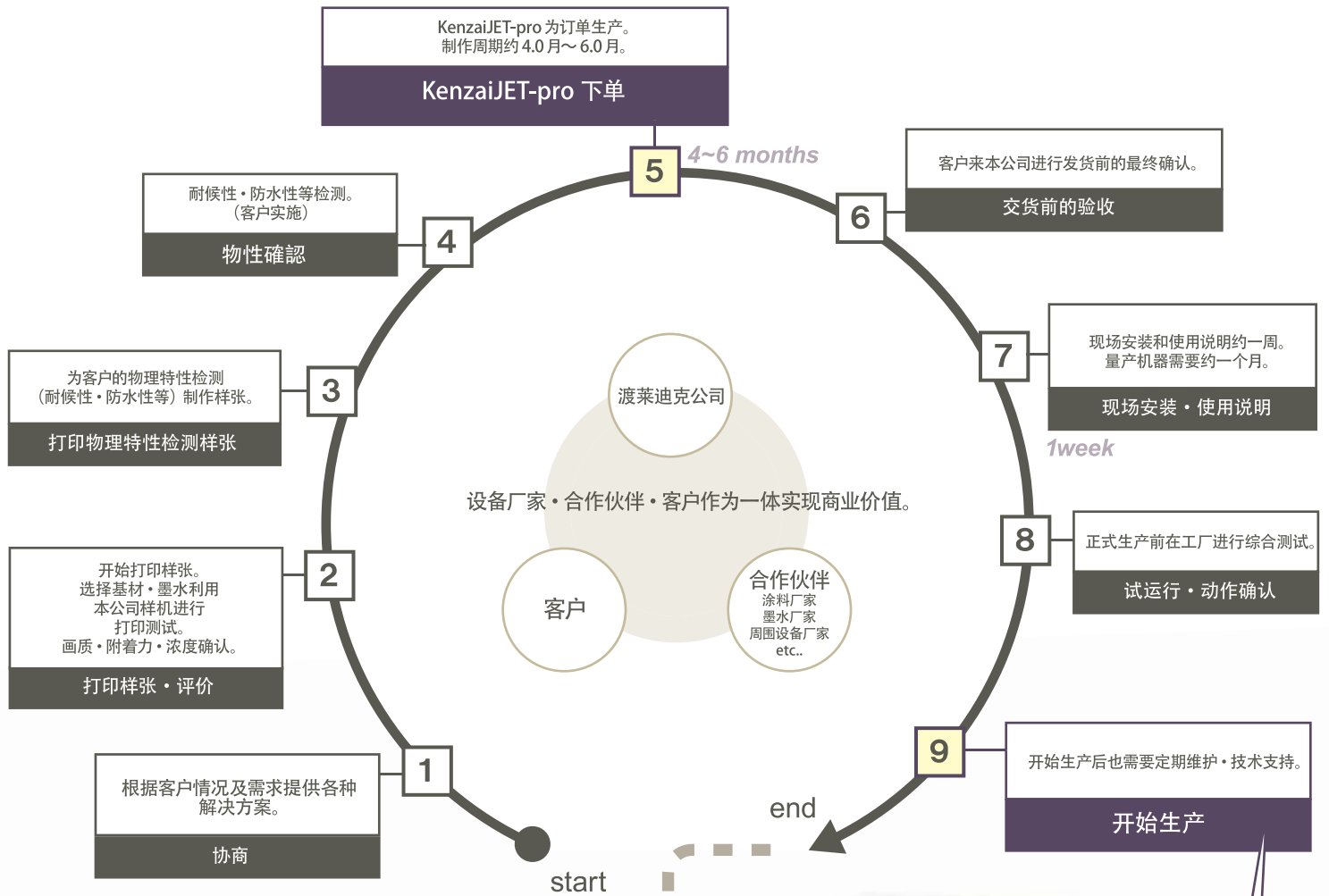
使用精心设计 MultiPass 打印技术实现高浓度，高画质。标准配置基础上可根据客户要求要求进行定制。



金属外墙板打印工艺 (范例)



咨询~导入设备的流程

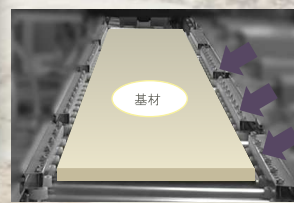


●售后服务

- ① 万一设备发生问题时, 把 LOG 文件发送至我公司, 根据文件内容找出问题, 可对用户进行远程服务。
- ② 远程服务不能满足要求时, 派遣工程师上门服务。中国国内由子公司(渡莱迪克苏州)提供服务。
- ③ 防止意外发生, 建议签订一年 2~4 次的定期售后服务协议。

量产机型

根据客户需求提供流水线设备(KenzaiJET-SuperPro)



传送带输送过来的基材推至一端



使用相机对位

选择 Kenzai JET-Pro 的理由

理由①

提供专用墨水方案

使用高耐候性的外墙材料专用墨水。
根据专用墨水设计的专用打印机。

●关于墨水

种类	外观
金属外墙板用UV无机颜料墨水 (CMYK) 专用清洗液	1L装棕色瓶
窑业外墙板用墨水 (CMYK) 专用清洗液	1L装棕色瓶

Kenzai JET-pro使用耐候性的外墙材料专用墨水。
价格根据采购量有浮动, 请事先联系我们。



※示意图

- 墨水需整瓶更换。
- 推荐墨水不是对所有材料上都能得到很好的画质, 需事先测试, 评价效果。
- 墨水的耐光(候)性请用户自行测试·评价。
- 使用墨水时请仔细阅读成分表, 请在保质期内使用。

理由②

专为外墙材料打印设计

配备本公司自行开发的软件, 对位功能, 适应多种形状的吸附固定治具, 是真正的外墙材料打印的专用设备。

(1) 根据压纹形状同步打印功能

金属外墙板制造步骤为压花后切成指定长度。导致每张板材的花纹周长和切断长度不一致。所以要求打印的图像要套准花纹形状。

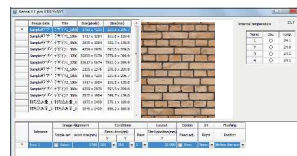
⇒ KenzaiJET-pro 通过图像处理定位·各种补偿功能实现完美花纹套准。

(2) 探测钢板弯曲 (=翘曲) 功能

有严重弯曲的钢板时, 会擦碰打印头, 设备·基材都会受损。
KenzaiJET-pro 配有打印前感应弯曲, 中断打印动作等保护功能。

(3) 根据板材形状更改安装夹具功能

(4) 一台设备可完成金属板和边角料的打印



理由③

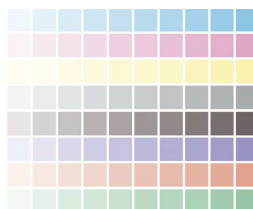
作为厂家的强有力技术支持

渡莱迪克公司提供从打印样张到评价, 咨询, 售后等全系列服务。
数码打印系统优势在于使用数码图像处理技术实现花型设计的数码化, 无版化生产。
给客户色彩管理, 适合基材的最佳图像处理等关系到生产的技术支持, 实现商业价值。

事先测试

利用本公司样机进行打印测试。
制作画质评价和物理评价用的样张。

评价用测试图案例

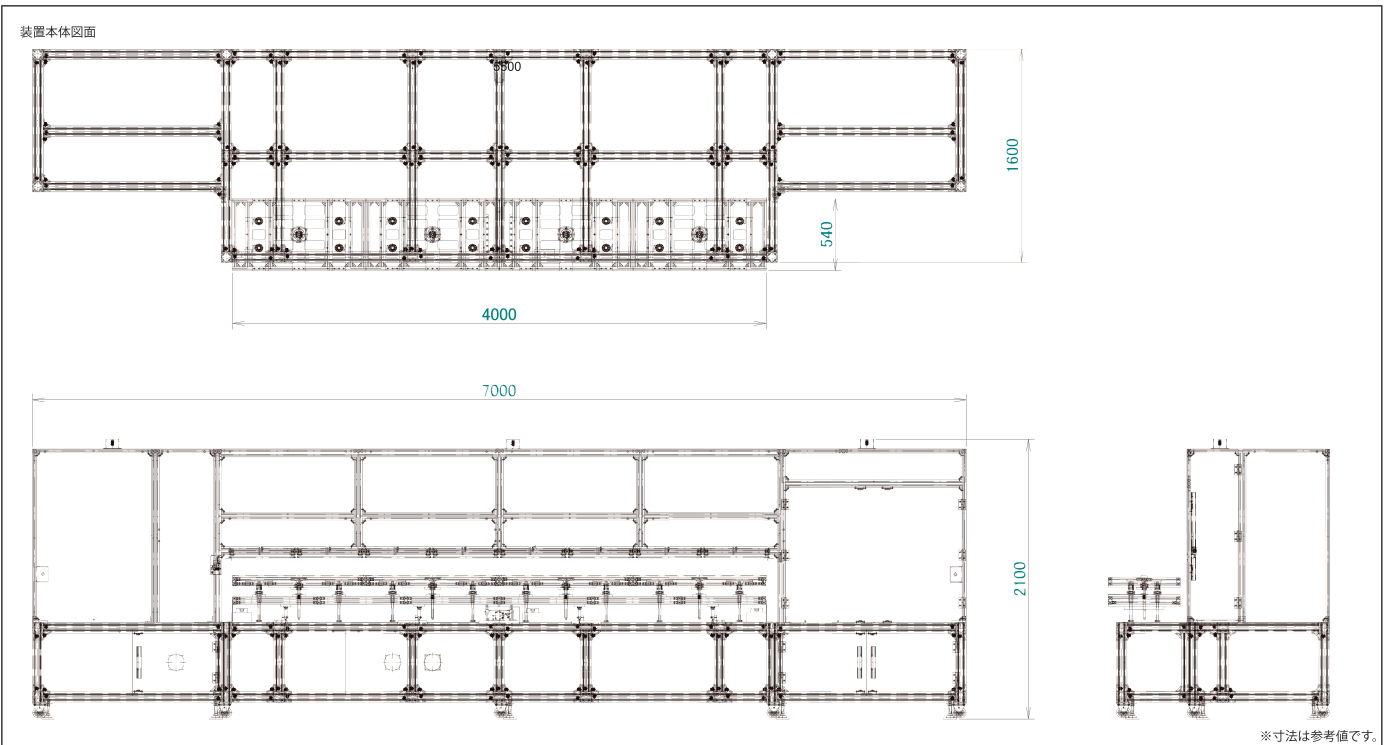


外墙板示意图案



●KenjaiJET pro 基本配置

項目	标准配置 (可定制)
打印方式	喷墨打印
墨水	专用UV无机颜料墨水 高耐久·高物性。CMYK4色。
基材尺寸	最大 4,000mm×510mm
生产效率	<ul style="list-style-type: none"> ·基材4m×0.4m时打印时间约1.5分。 ·更换基材, 打印准备约1.5分。合计3分/张。 ·1天运行10小时, 一个月运行25天, 5,000张/月、8,000㎡/月
边角料打印	更换固定治具可直接打印边角料。 台面升降达到130mm, 满足绝大部分边角料打印。
切换基材种类	金属外墙板·窑业外墙板的切换 <ul style="list-style-type: none"> ·更换固定基材治具。 ·更换墨水。
探测翘曲	如防撞传感器探测到基材的翘曲, 会自动停止打印。修整翘曲后重新开始打印。
压花花纹套准	因为花纹周长和板材切断长度是非规则性, 需要打印套准标记。 电脑输入从基材的前端到标记的长度, 实现打印图像和压花花纹套准。
打印模式	①标准模式 360×180dpi、1Pass ②高画质模式360×360dpi、2Pass
供墨系统	主墨盒自动供墨
喷头维护	自动or手动清洗机构。
喷头保护	专用手动机构保护喷头。
打印数据	分为CMYK4个颜色的2值TIFF文件。
RIP	选配。提供制作ICC色彩特性文件和RIP使用方法的技术支持。
图案设计	客户设计图案, 我司提供技术支持。
软件	Windows应用软件
设备尺寸	约5500mm×1500mm×1800mm(宽, 深, 高)
设备重量	约1t
安全装置	<ul style="list-style-type: none"> ·急停装置 ·UV灯罩及防UV眼镜(防UV光)



- 关于设备·打样价格请联系我们。
- KenjaiJET 为了技术改进内容会有更改。
- 本公司提供设备耗材·常用零部件。
- 本目录中的照片与实际设备或样品有可能不同, 敬请谅解。
- Windows为美国Microsoft Corporation的注册商标。

お問合せ先 **Tritek 株式会社トライテック**
 〒945-0114 新潟県柏崎市藤井1995-2

TEL 0257-24-7113 FAX 0257-24-7550
 URL <https://www.tritek.co.jp>