



# Kenzai JET-pro

多様な外装材へのインクジェットによるダイレクトプリントを可能にした“Kenzai JET-pro”。  
金属サイディング・窯業サイディング・コーナー材へ印刷できます。



インク	専用UV無機顔料インキ (CMYK)
対応ワークサイズ	MAX4,000×510mm
ソフトウェア	Windowsアプリケーション
生産性	数千㎡/月 ※印刷条件により変わります。



フラットベッドタイプのステージ上でヘッドが左右にスキャンしてインクジェット描画を行うタイプ (=シャトル方式) の装置です。小ロット・高品質を要求される加飾に対応しています。

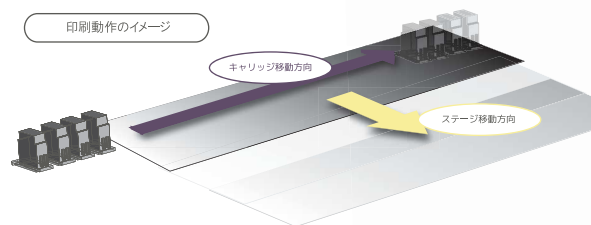
## Kenzai JET-Pro (ケンザイジェットプロ)



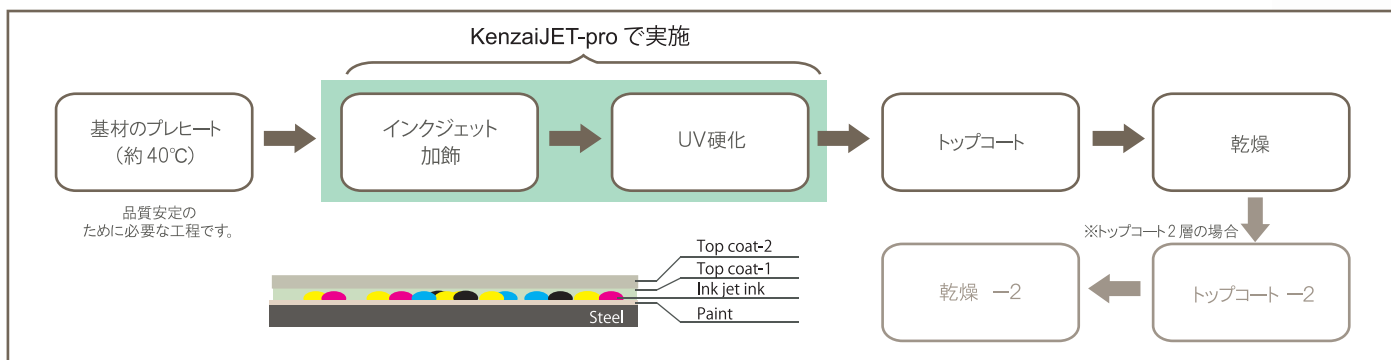
Kenzai JET-Pro 装置正面写真

### Kenzai JET-Pro で印刷したサンプルのイメージ

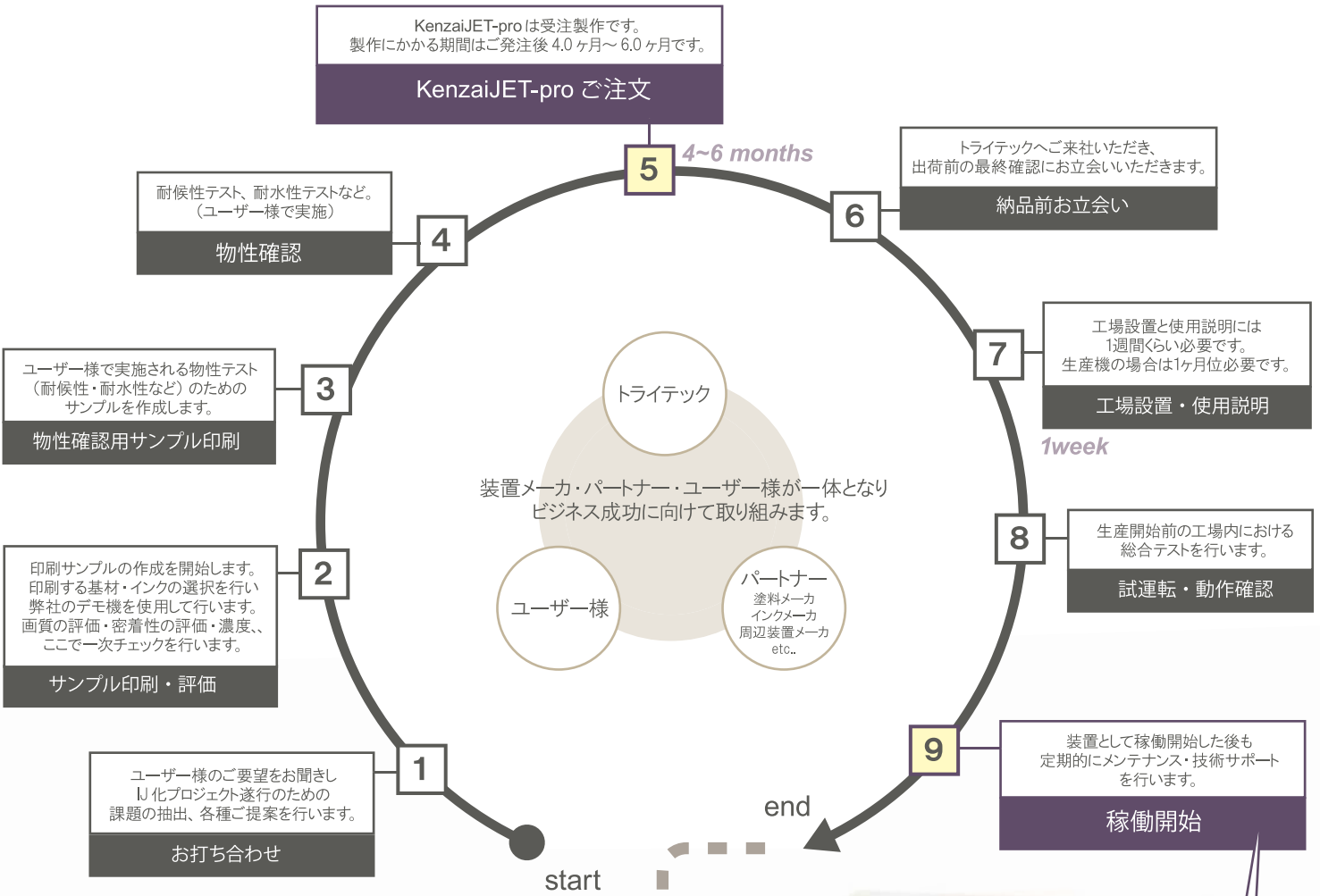
マルチパス印刷が可能で、高意匠、高濃度、高画質を実現します。標準仕様をベースにして、ユーザー様のご要望に沿ったカスタマイズも可能です。



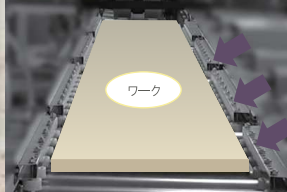
### 金属サイディング材へのインクジェット加飾工程 (例)



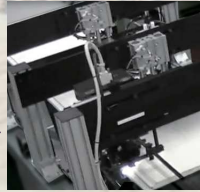
# ご相談～装置導入までの流れ



**生産機** ユーザー様のご要望に合わせて  
インラインタイプの装置(KenzaiJET-SuperPro)をご提案いたします。



ライン上を流れてくるワークを端に寄せる



カメラで位置合わせ

●納品後サポートについて

- ① 万が一装置に関するトラブルが発生した場合、LOG ファイルをトライテックにメールで送付していただき、ファイルの内容からユーザー様とトライテックで原因究明と対策にあたります。遠隔サポートになります。
- ② 遠隔サポートで対応できない場合は国内、海外ともトライテック本社からの出張対応でサポートさせていただきます。中国国内でのサポートはトライテック蘇州から現地対応させていただきます。
- ③ トラブルの事前防止のためにも、年2回から4回の訪問メンテナンスによる保守契約の締結をお願いしています。

# Kenzai JET-Pro が選ばれる理由

## 理由①

### 専用インクとあわせてご提案

高耐候性にすぐれた外装建材用の専用インクを使用しています。  
専用インクにあわせて各種条件をチューニングした特別仕様の装置です。

#### ●インクについて

種類	外観
金属サイディング向けUV無機顔料インク (CMYK)	茶色瓶、1Lボトル
専用クリーナー	茶色瓶、1Lボトル
窯業サイディング向けインク (CMYK)	茶色瓶、1Lボトル
専用クリーナー	茶色瓶、1Lボトル

Kenzai JET-proでは外装材向けの高耐候性専用インクを用意しております。  
価格は購入単位によって変わりますのでお問い合わせください。



※画像はイメージです

■インクの交換はボトル交換となります。■当製品で推奨しているインクはどんな基材に対しても良好な画質が得られるわけではありません。必ず事前に評価を行い、確認作業を実施してください。■インキにおける耐光(候)性確認等につきましては、ご使用になるお客様にて確認・判断願います。■インク取扱の際は添付MSDSをよくお読みの上、使用期限を守ってお使い頂けるようお願いいたします。

## 理由②

### 外装建材へ印刷するために考案された装置仕様

自社開発の専用ソフトをはじめとして、位置合わせ機能や多様な形状に対応できる取付治具など、外装建材への印刷のための工夫を盛り込んだインクジェット装置です。

#### 1 建材のエンボス柄に同期して印刷する機能

金属サイディングの製造方法は、もともとなるサイディングを所定の長さに切断しています。エンボスロール長と切断長は非同期のため、1枚ずつエンボスの形が変わります。したがってエンボス形状と印刷画像を合わせる必要があります。

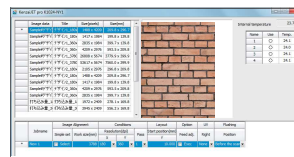
⇒ KenzaiJET-proなら画像処理による位置決め・各種補正で実用化レベルの位置合わせが可能です。

#### 2 建材の反り (=ソリ) を検知する機能

建材によってはソリ具合の大きいものが混んでいる場合があります。ソリがあるとインクジェットヘッドが通過する際に建材と擦れて、装置・建材表面共に損傷するおそれがあります。KenzaiJET-proは印刷前に反りを検知し、印刷動作を中断する機能を備えています。

#### 3 建材の形状に合わせて取付治具を変更できる機能

#### 4 1台でサイディングと役物の両方に印刷が可能



## 理由③

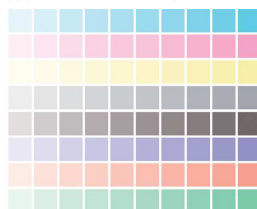
### 装置メーカーとしての強力バックアップ

トライテックは印刷サンプルの作成から評価、コンサルティング、納品後のサポートまで幅広くバックアップします。デジタル加飾システムの優位点として、デザイン性の高さがあります。背景にはデジタル画像処理の技術があります。カラーマッチング、基材に対する最適な画像処理など、生産に必要な仕組みづくりをお客様と一緒に取り組みます。

#### 事前テスト

弊社にあるデモ用の装置を使用してテスト印刷をします。  
画質確認のための印刷見本作成と、物性評価のための印刷見本作成をいたします。

評価用テストパターンの一例

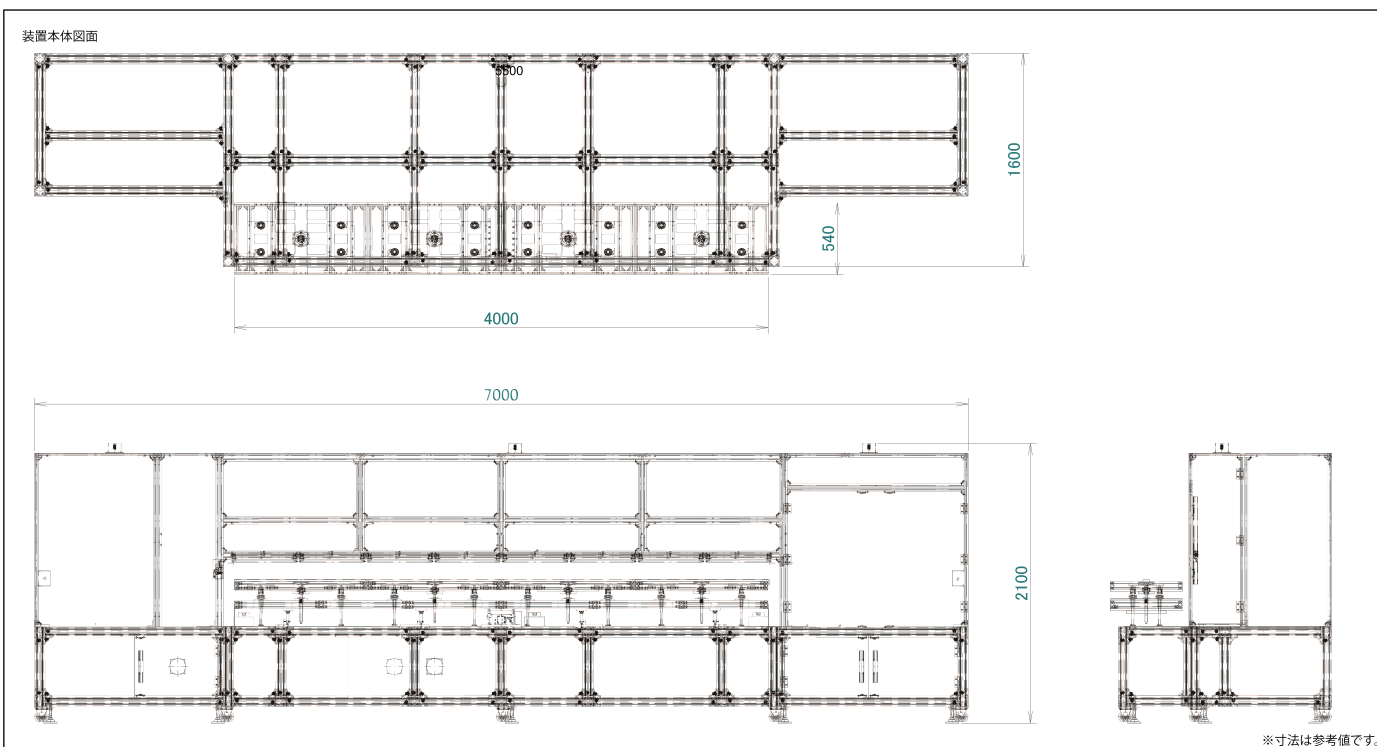


外壁をイメージした画像データの一例



●KenjaiJET pro 基本仕様

項目	標準仕様 (カスタマイズにも対応します)
印刷方式	ピエゾヘッドを使用したインクジェット加飾
インク	専用UV無機顔料インク、高耐候性。CMYKの4色。
ワークサイズ	MAX 4,000×510mm
生産性	基材4m×0.4mとして1枚あたり印刷時間 約1.5分。...① ・基材取付、取り外し、他印刷準備に約1.5分。...② ①と②の合計で3.0分/枚 ・10時間/日稼働、25日/月稼働として 5,000枚/月、8,000㎡/月 (印字条件により変わります。)
コーナー材対応	・ワーク固定治具を交換することでコーナー材 (役物) へも対応可能 (テーブル上下調整機構: ワーク高さ130mmまで対応。形状によっては対応できない場合もございます。)
ワーク種類交換	・ワークを固定する治具を交換します。
反り検知	ワークの反りを検知して、インクジェットヘッドがワークへ衝突するのを未然に防止するセンサーを搭載しています。 反りを検知すると印刷を停止します。 ワークを修正してから、再度印刷開始となります。
エンボス柄合わせ	エンボス柄とワークの切断位置に規則性がないため、エンボス柄と同期するように画像を印刷することが必要となります。 ワーク先端からマークまでの長さをパソコンに入力することで、印刷画像とエンボス柄の同期が実現します。
印刷モード	①標準モード 360×180dpi 1/パス ②高画質モード 360×360dpi 2/パス
インク供給系	メインタンクからの自動インク供給
ヘッドメンテナンス	手動ワイピング or 自動ワイピング (ご注文時にいずれかを選択)
ヘッドキャッピング	装置を使用しないときにノズル面を保護するためのキャッピング機構を備えています。 手動のキャッピング治具を付属します。
印刷データ	CMYKの4色に分版された2値TIFFファイル。
RIP	RIPソフト (オプション) のご紹介をいたします。当社推奨品であれば、ご購入後のICCプロファイル作成や初歩的な使い方に関してサポートします。
デザイン画像	お客様がデザインされた画像から、印刷データにするまでの技術的サポートをいたします。
制御ソフトウェア	Windowsアプリケーション
装置サイズ	5,500(W)×1,500(D)×1800mm(H)
装置重量	約1.0t
安全装置	・非常停止ボタンにより即停止 ・UVカバー (UV光対策)



■装置・サンプル印刷の価格等詳細につきましては直接お問い合わせ下さい。■KenjaiJETの仕様は改良のため変更になる場合がございます。■装置の消耗品・保守品は弊社経由でご購入いただけます。■当カタログは印刷物ですので、掲載している写真が実際の装置や印刷サンプルの色味と若干異なる場合があります。■Windowsは米国Microsoft Corporationの登録商標です。

製品に関するお問合せ先

▶▶▶ 株式会社トライテック 市場開拓部 営業グループ

〒945-1355 新潟県柏崎市軽井川931番地35 ☎ 0257-24-7123 ☎ 0257-24-7550  
 営業時間：平日8:30~17:30 🌐 <https://www.tritek.co.jp>

カタログ作成日：2014/9/9  
 カタログの内容については、技術改良のため予告なしに変更する場合があります。ご了承ください。