



# Patterning JET-PE 360/600 series

面向电子行业的喷墨打印机。

- 标配制作电子元器件所需功能。
- 可调整各种喷头的驱动参数 (电压、脉冲, 频率, 温度等)
- 增加所需选配功能, 可有效提升打印条件的提取和作业的效率。

装置外觀



## PJ-PE 3个特点

针对PE的各种墨水评价

Symbol ink / Solder resist ink / Etching resist ink 其他

1

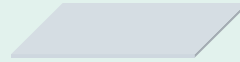


提供墨水评价有偿服务。喷头兼容性, 提取喷射条件等。

可打印大尺寸基材

可定制打印大于800×600基材的设备。

2



软件补偿功能

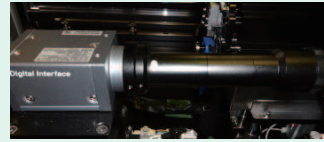
标准软件搭载各种补偿功能。

3

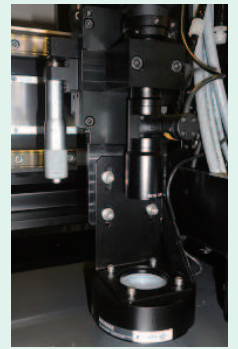


- 轴位置校正、落点位置校正功能
- 多点定位功能
- 补偿喷射不完全喷嘴功能 (选配)

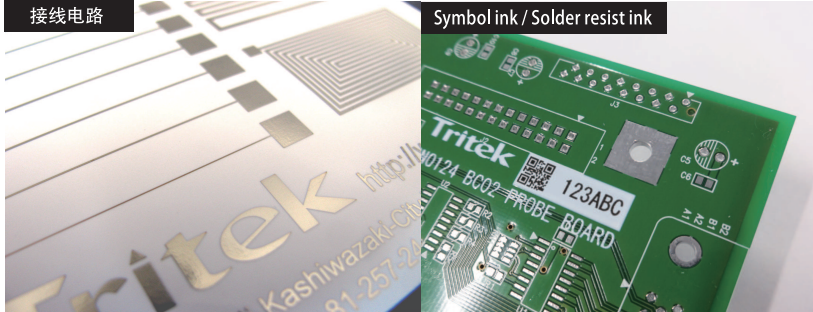
喷射观测相机 (选配)



定位相机

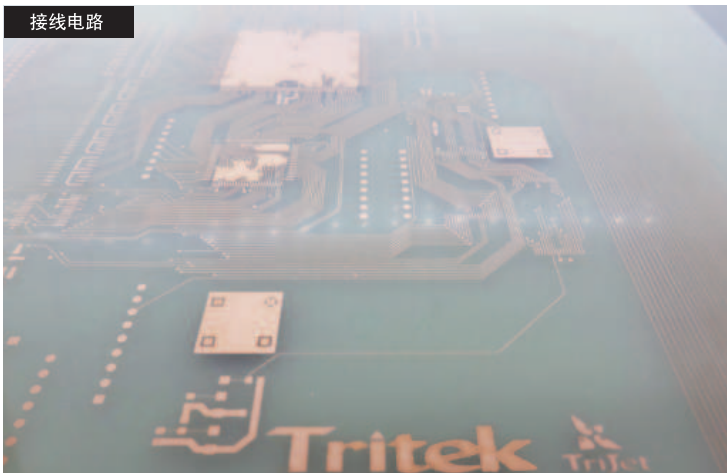


接线电路



Symbol ink / Solder resist ink

接线电路



定位界面

登录界面



缺损



轮廓不清晰



反转



具有良好的抗外部影响能力, 实现高精度定位。

联络我们

渡莱迪克株式会社

新潟县柏崎市轻井川931-35

0257-24-7113

0257-24-7550

<https://www.tritek.co.jp/>



# Patterning JET-PE 360/600 series

## 各型号功能表

項目	PJPE-360					PJPE-600(※4)				
	S1	S2	S4	L2	L4	S1	S2	S4	L2	L4
喷头数	1	2	4	2	4	1	2	4	2	4
最大打印尺寸 (mm)	300×300			800×600		300×300			800×600	
X方向分辨率(dpi)	720 / 1080 / 1440 / 2880					600 / 1200 / 1800 / 2400				
Y方向分辨率(dpi)	720 / 1080 / 1440 / 2880					600 / 1200 / 1800 / 2400				
液滴サイズ (pl)	6 / 13 / 30					3.5 / 7 / 10				
最大频率 ※1	60KHz					80KHz				
最小线宽 ※2	70~90μm					50~80μm				
打印速度 ※3	90sec					60sec				
墨水数量	1	1 or 2				1	1 or 2			
UV	LED									
设备重量	1500kg~2000kg			2000kg~2500kg		1500kg~2000kg			2000kg~2500kg	
设备尺寸	1750 (W) ×850 (D) ×2000 (H)			1750 (W) ×2000 (D) ×2000 (H)		1750 (W) ×850 (D) ×2000 (H)			1750 (W) ×2000 (D) ×2000 (H)	
仕 樣	定位 采用500万像素黑白相机实现高精度定位									
	对应墨水 Symbol ink / Solder resist ink / Etching resist ink 其他									
	基材固定 陶瓷吸附平台									
	基材厚度 (MAX) 25mm									
	数据格式 BMP,TIFF (RS274X,RS274D,ODB++,DPF,DXF, …可以使用其他的付费软件来转换格式)									
	校正模式功能 轴位置校正、落点位置校正									
	多点定位功能 通常1~4点, 5点以上 (选配) 弯曲, 伸缩校正									
	重叠堆积打印功能 同一数据多次重叠堆积打印									
	打印多个数据功能 链接多个数据, 可1次完成打印。									
	补偿喷射不完全喷嘴功能 (选配)									
	喷射观测功能 (选配)									
	进料, 出料 (选配)									
	CAD・Gerber格式转换工具 (选配)									

- ※ 1 根据不同墨水会有所差异。
- ※ 2 根据不同墨水和基材会有所差异。
- ※ 3 根据基材尺寸・分辨率等条件的变化会有所差异。
- ※ 4 “PJ-PE600” 是正在研发的机型。

价格请详询本公司业务。

目錄更改日期: 2021/01/18

目錄的内容如有更改, 恕不另行通知。請注意。

Tritek, Tritek的徽標, Tri-Jet和Tri-Jet徽標是株式会社Tritek 的註冊商標。

▶▶▶ 株式会社TRITEK

〒945-1355 新潟県柏崎市軽井川931-35

☎ 0257-24-7123

☎ 0257-24-7550

营业时间: 平日8:30~17:30

🌐 <http://www.tritek.co.jp>