

Patterning JET

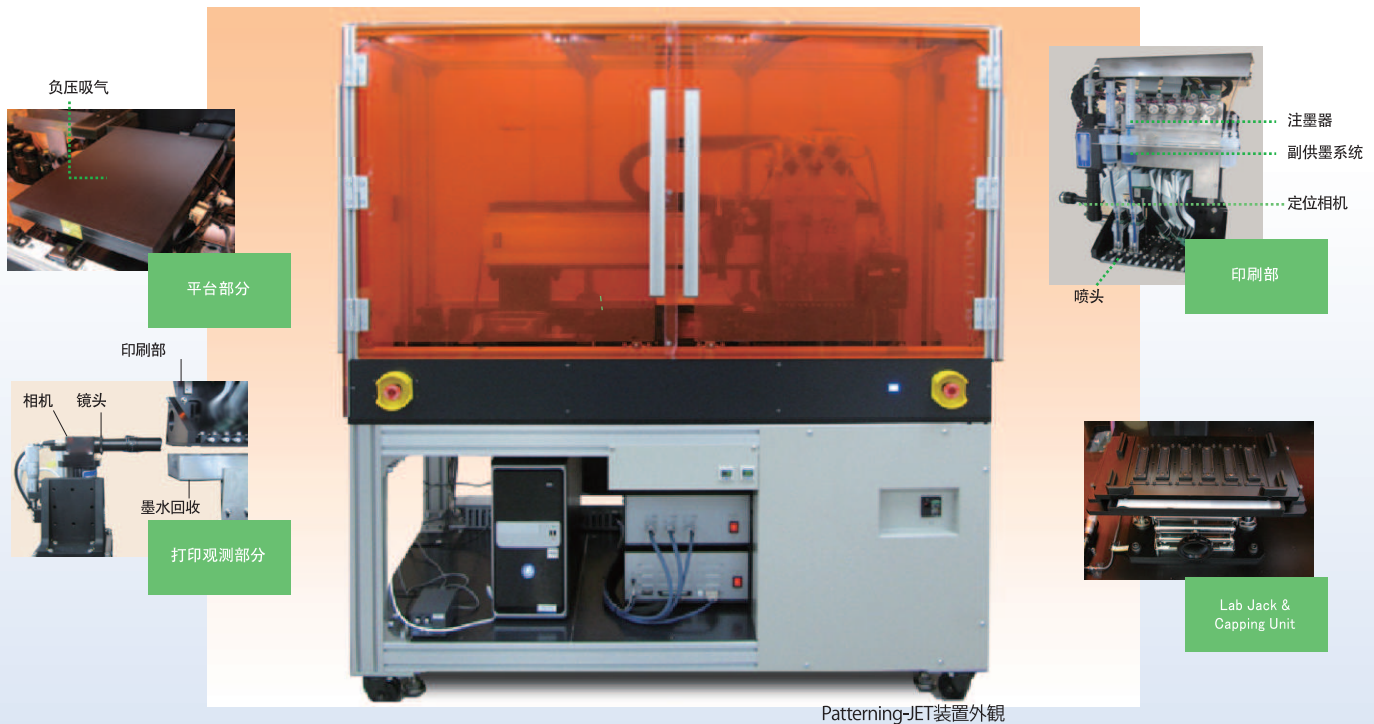
适用于材料及设备研发的工业用喷墨打印系统。

设备特征

- 通过搭载多个喷头, 可打印不同墨水
- 通过和定位功能相结合, 实现微米级的高精度打印
- 使用高精度XY移动平台, 实现了高精度定位
- 可调整各种喷头的驱动条件 (电压, 脉冲, 频率, 温度等)
- 可设定各种打印条件 (高画质印刷, 一边/往返印刷, 打印速度)



本产品成为了日本独立行政法人科学技术振兴机构 (JST)

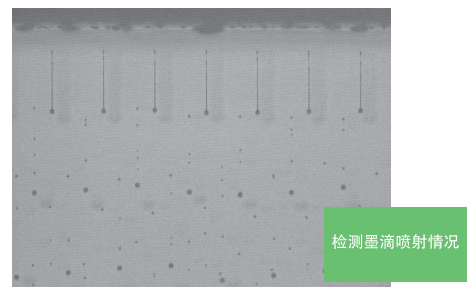


● Patterning JET 规格

项目	规格
所对应喷头类型	可对应水性, 油性, 溶剂性, UV墨水的各种喷头
喷头数量	标配搭载4个喷头 (MAX 6个喷头)
喷头加热控制	根据各喷头厂商, 加热器控制方法会有所区别。
平台尺寸	210mm*297mm (可定制到A4尺寸)
印字方式	1Pass、多重Pass (2, 3, 4, 6, 8, 16) 印刷、一边/往返印刷
印刷分辨率 (X方向)	KM喷头: 可选范围360dpi,720dpi,1440dpi,2880dpi
(Y方向)	KM喷头: 可选范围360dpi,720dpi,1440dpi
供墨方式	手动 (通过注墨器注入到副供墨系统)
供墨控制方式	通过负压泵控制
产品固定	用吸着固定平台
Z轴调整	可手动调整(25mm)
图像输入格式	Tiff文件格式 8bit Tiff
软件	WindowsXP应用软件
设备外观尺寸	约1530mm(W)*840mm(D) *1750mm(H)
可选功能	喷墨观测装置·定位校正功能 (打印对象/喷头)·UV照射装置
安全装置	配备了急停开关控制式的急停功能·设备门打开时的停止功能

设备主要特征

- 使用喷墨打印方式
 - 检测墨滴喷射情况
 - 配备了定位功能, 精准实现重复打印
 - 通过取像功能, 可检查打印后的情况
 - 通过喷嘴定位相机, 实现了精准的位置校正
- ※ 是可选功能



⚠ 为了您的安全和利益, 在使用产品前请您仔细阅读本产品说明书及随机附带的全部资料。

联络我们

渡莱迪克株式会社

新潟县柏崎市轻井川931-35

☎ 0257-24-7113

☎ 0257-24-7550

🌐 <https://www.tritek.co.jp/>